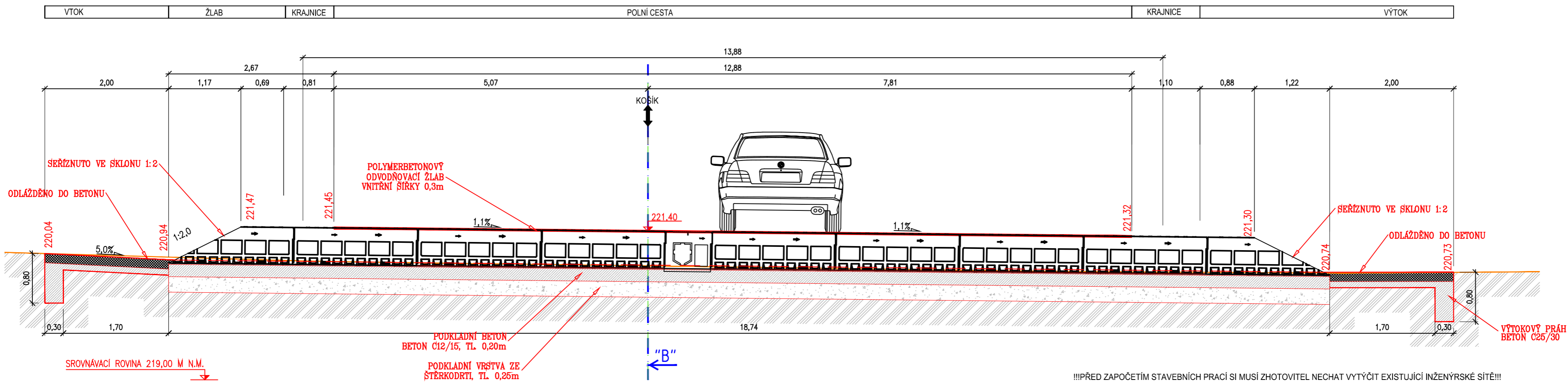


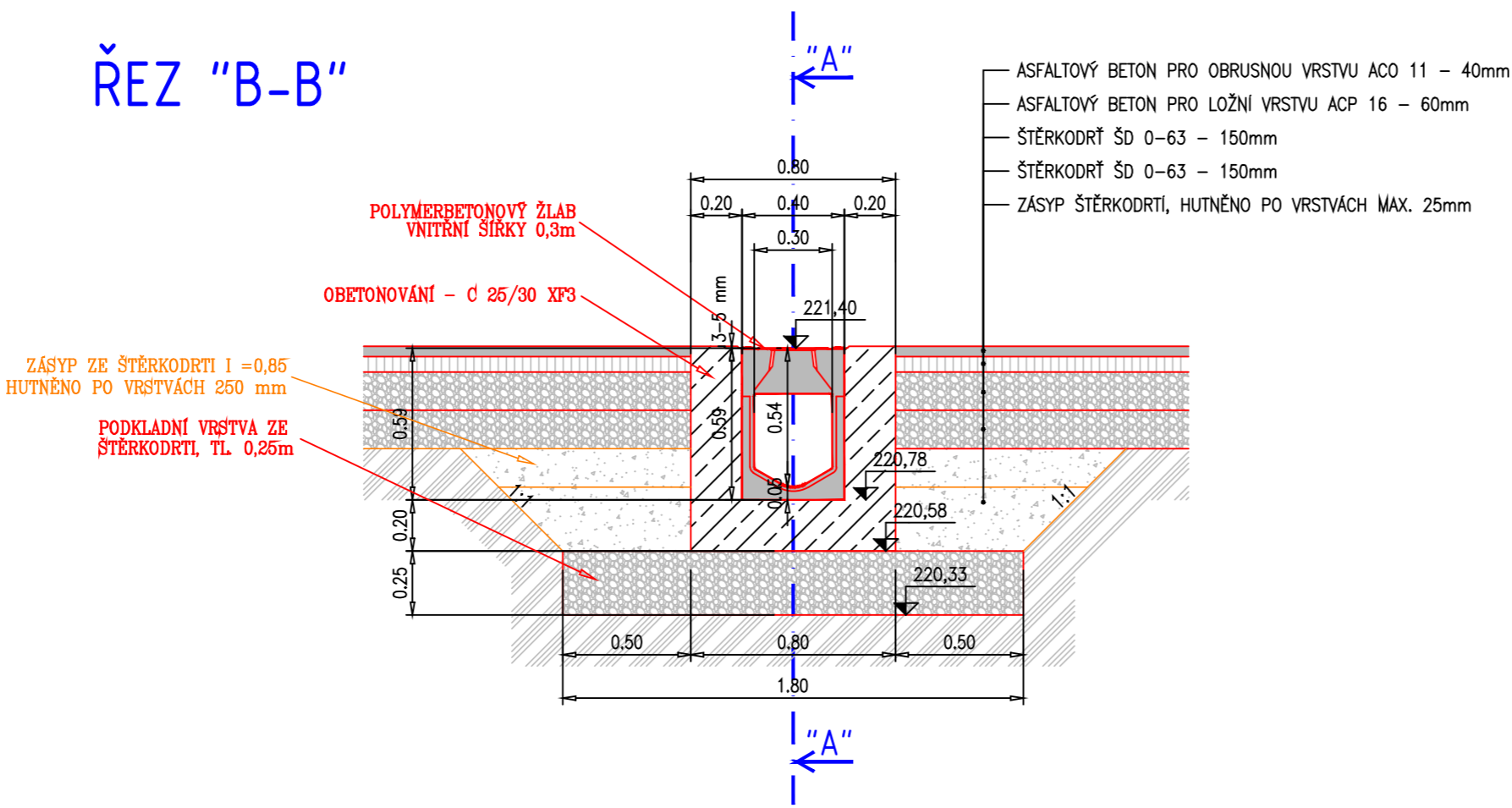
ŘEZ "A-A"

PŘ PROPUSTKEM - C1998 - Doubravany

KM 0,004 31
R500m




ŘEZ "B-B"



!!!PŘED ZAPOČETÍM STAVEBNÍCH PRACÍ SI MUSÍ ZHOTOVITEL NECHAT VYTÝČIT EXISTUJÍCÍ INŽENÝRSKÉ SÍTÉ!!!

Investor	STÁTNÍ POZEMKOVÝ ÚŘAD, Pobočka Nymburk Soudní 17, 288 02 Nymburk IČ: 013 12 774		
----------	--	--	--

Koordinace stavby a profesí		
Koordinace stavby a technologie		
Zodpovědná osoba		

Ředitel ateliéru	Zodpovědný projektant	Tech. kontrola	Vypracoval	 CR PROJECT s.r.o., POD BORKEM 319, 293 01 Mladá Boleslav tel.: +420 326 700 666 GSM GATE: +420 606 602 039 fax: +420 326 700 665 e-mail: info@crproject.cz URL: http://www.crproject.cz
stavba: PROJEKTY NA REALIZACI PLÁNU SPOLEČNÝCH ZAŘÍZENÍ NAVRŽENÝCH V RÁMCI KoPÚ SELETICE, KoPÚ SOVENICE, KoPÚ DOUBRAVANY část: C - STAVEBNÍ ČÁST objekt: SO. 104 - POLNÍ CESTA C1998 - DOUBRAVANY obsah: PODÉLNÝ ŘEZ PROPUSTKEM název dig.souboru: číslo přílohy: C.104-06				
HIP:				číslo zakázky: 2017-049
stupeň dokumentace: DŠP/PDPŠ				datum: 09.2017
měřítko: 1:50 formát: 3 x A4				výtisk číslo:
výkres číslo:				